

長崎駅周辺地区

尾上町 (面積 約15000m<sup>2</sup>)  
所在地 尾上町 (民有地)  
地目 鉄道用地 (工業用地)  
用途地域 準工業地域  
建ぺい率: 60% 容積率: 200%

現地写真

国道202号

JR長崎駅

浦上川線

旭大橋

平成15年1月撮影

位置図



国道202号

JR長崎駅

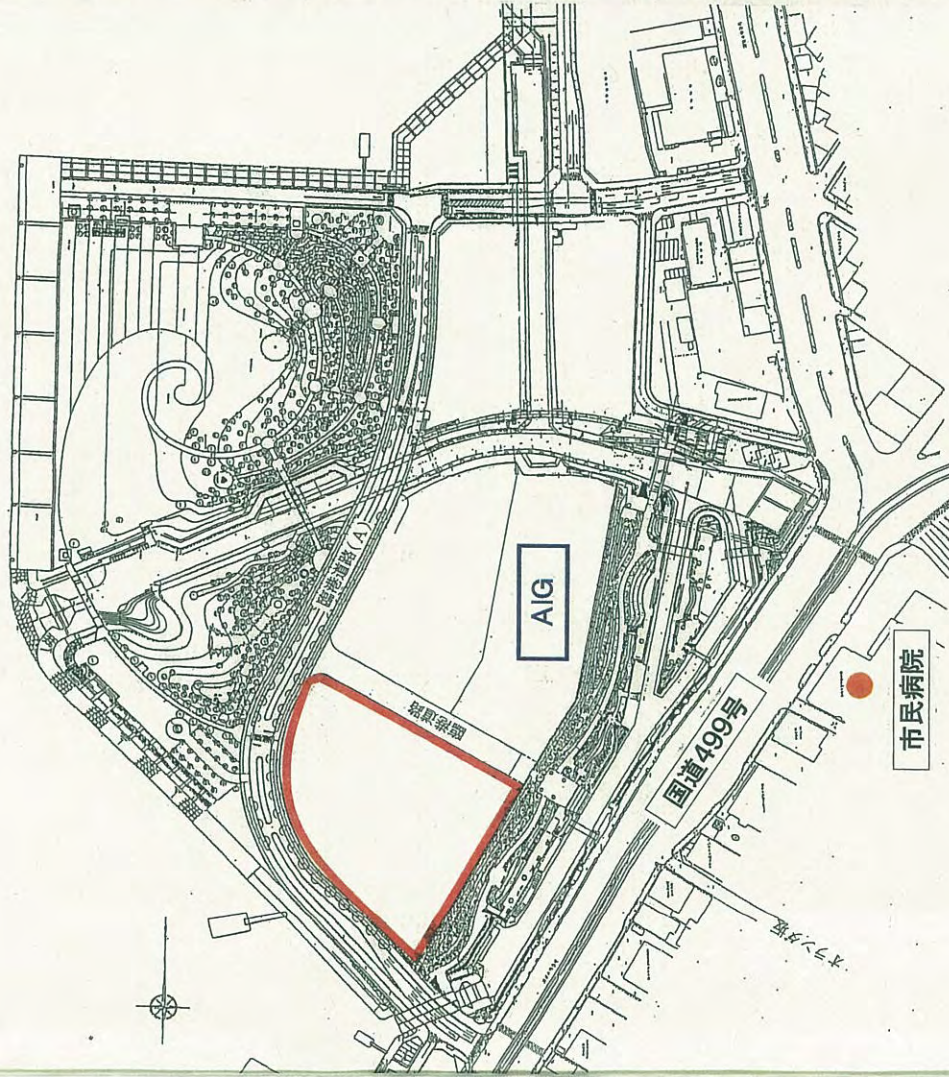
JR貨物用地 約53000m<sup>2</sup>

浦上川線

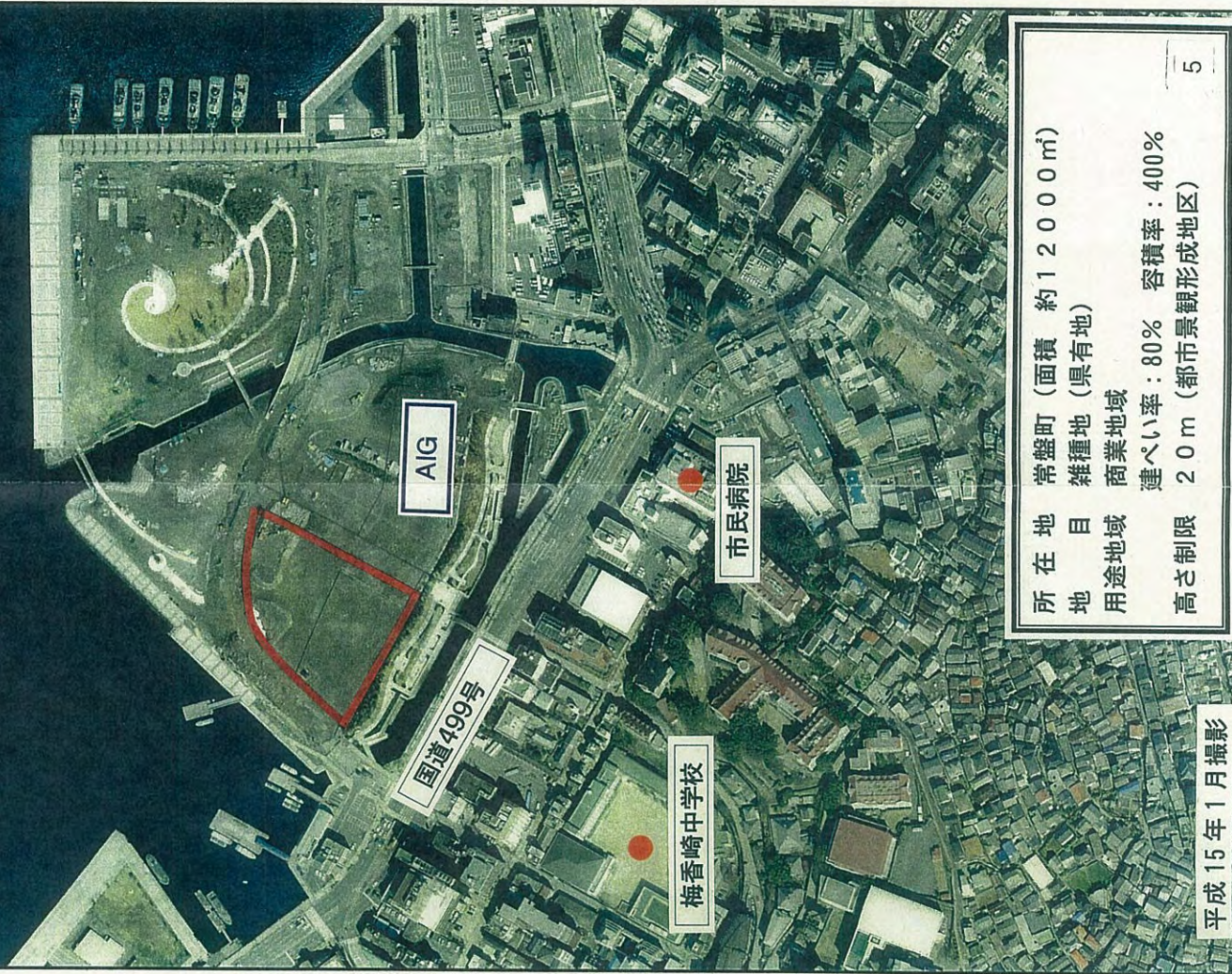
旭大橋

長崎市尾上町  
尾上川

位置図



現地写真



常盤・出島地区

所在地 常盤町 (面積 約12000㎡)  
 地目 雑種地 (私有地)  
 用途地域 商業地域  
 建ぺい率: 80% 容積率: 400%  
 高さ制限 20m (都市景観形成地区)